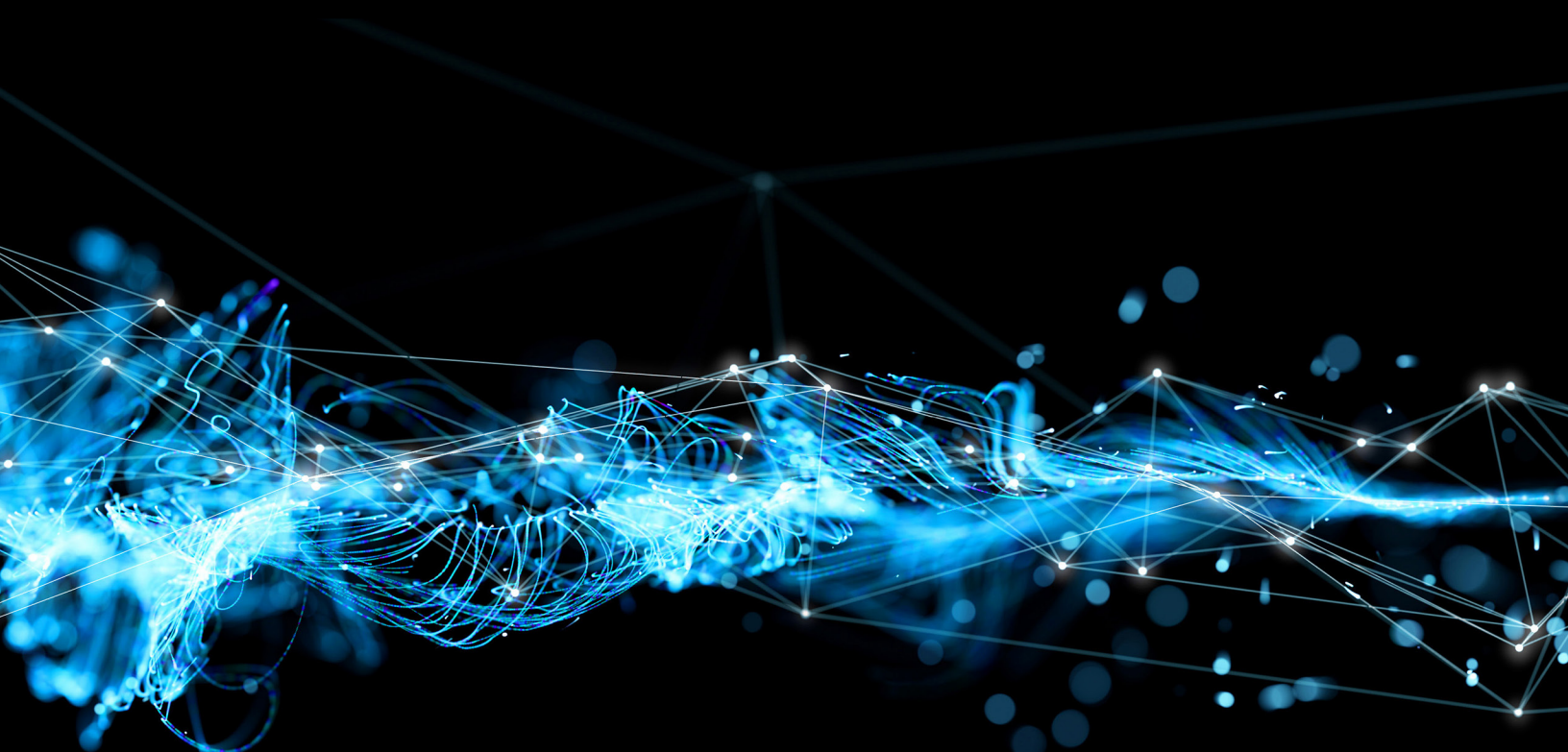


Principes de l'intelligence artificielle responsable chez RELX



 **RELX**

RELX est un fournisseur mondial d'outils d'analyse et de décision basés sur l'information pour les professionnels et les entreprises, qui leur permet de prendre de meilleures décisions, d'obtenir de meilleurs résultats et d'être plus productifs.

Nous apportons notre contribution à la société en développant des produits qui aident les chercheurs à faire progresser les connaissances scientifiques; les médecins et les infirmières à améliorer la vie des patients; les avocats à promouvoir l'État de droit et à obtenir des résultats justes et équitables pour leurs clients; les entreprises et les gouvernements à prévenir la fraude; les consommateurs à accéder aux services financiers et à obtenir des prix justes en matière d'assurances; et les clients à s'informer sur les marchés et à effectuer des transactions.

Notre objectif guide nos actions au-delà des produits que nous développons. Elle nous définit en tant qu'entreprise. Chaque jour, dans l'ensemble de RELX, nos employés sont inspirés pour entreprendre des initiatives qui apportent des contributions uniques à la société et aux communautés pour lesquelles nous travaillons.

PRINCIPES D'INTELLIGENCE ARTIFICIELLE RESPONSABLE CHEZ RELX

Nos solutions, tant internes qu'externes, améliorent la prise de décision humaine. Cette approche est étayée par notre engagement en matière de responsabilité d'entreprise, que nous définissons comme la manière dont nous exerçons nos activités, en travaillant de manière proactive pour accroître notre impact positif et prévenir l'impact négatif.

Nous utilisons des analyses et des technologies de plus en plus sophistiquées pour proposer des solutions avec toujours plus de valeur ajoutée. Nos produits et applications couvrent un continuum d'outils d'analyse et d'aide à la décision basés sur l'information, allant de la fourniture d'informations à l'identification de facteurs de risque potentiels et de recommandations, en passant par l'assistance aux clients et aux collègues dans leurs processus de prise de décision.

Si la confluence d'une technologie de plus en plus complexe, de la proximité de la prise de décision et de l'impact potentiel sur les personnes crée de nouveaux défis, elle crée également de nombreuses opportunités pour le bien de la société.










OBJECTIF ET CHAMP D'APPLICATION DES PRINCIPES DE L'AI RESPONSABLE

En règle générale, nous utilisons le terme "intelligence artificielle" (IA) pour décrire les systèmes basés sur des machines qui déduisent des solutions à des tâches déterminées et disposent d'un certain degré d'autonomie. Le champ d'application de ces principes est toutefois plus large que l'IA et comprend toutes les informations obtenues par des machines et résultant des outils et techniques du domaine de la science des données. Ces principes fournissent une orientation de haut niveau à toute personne travaillant chez RELX à la conception, au développement et au déploiement d'informations pilotées par des machines. Ils fournissent un cadre basé sur le risque qui s'appuie sur les meilleures pratiques de notre entreprise

et d'autres organisations. Chaque secteur d'activité est responsable de la mise en œuvre pratique des principes.

RELX et ses entreprises ont déjà mis en place des politiques et des processus solides applicables aux solutions basées sur l'IA. L'objectif des principes de l'IA responsable est de les compléter. L'IA est un domaine qui évolue continuellement, à une vitesse et à une échelle sans précédent. Ces principes évolueront au fil du temps, en fonction des commentaires des employés et des clients, ainsi que des tendances sectorielles et législatives. Cela nous permettra d'être proactifs, de veiller à ce que nos solutions se développent conformément à nos valeurs et de maintenir notre position de leader d'opinion sur le marché.

PRINCIPES DE L'INTELLIGENCE ARTIFICIELLE RESPONSABLE CHEZ RELX

-  1. Nous prenons en compte l'impact réel de nos solutions sur les personnes
-  2. Nous prenons des mesures pour empêcher la création ou le renforcement de biais et de préjugés injustes
-  3. Nous sommes en mesure d'expliquer le fonctionnement de nos solutions
-  4. Nous créons une obligation de rendre des comptes par une supervision humaine
-  5. Nous respectons la vie privée et défendons une solide gouvernance des données



#1 L'IMPACT RÉEL DE NOS SOLUTIONS SUR LES PERSONNES

Ce niveau de réflexion nous permet de créer des solutions fiables, conformes aux valeurs de notre entreprise.

Conscients que nos solutions peuvent aider nos clients à prendre des décisions, nous sommes attentifs à l'impact potentiel qu'elles peuvent avoir sur les personnes.

L'IA est une technologie permettant d'apporter une solution à un enjeu commercial pour nos clients ainsi que pour notre propre entreprise, ce qui implique un ensemble d'hypothèses et un contexte spécifique dans le monde réel. Mieux ce contexte est compris et plus nous sommes conscients de nos hypothèses, meilleures sont les solutions que nous apportons et plus grande est la valeur ajoutée pour les clients.

Nous ne nous contentons pas de nous demander "que construisons-nous et

qui est le client ?" Nous cherchons à identifier l'éventail des personnes qui bénéficieront de notre solution et comment elles en bénéficieront, ainsi que les personnes susceptibles d'être affectées et les raisons pour lesquelles elles le seraient.

Pour ce faire, nous définissons la sphère d'influence de la solution. Nous recensons les parties prenantes au-delà des clients directs et nous réfléchissons au domaine auquel la solution s'applique - la santé ou les droits des personnes sont-ils affectés d'une manière ou d'une autre? Ces informations nous permettent d'examiner l'impact d'une solution particulière.





#2 NOUS PRENONS DES MESURES POUR EMPÊCHER LA CRÉATION OU LE RENFORCEMENT DE BIAIS ET DE PRÉJUGÉS INJUSTES

Cela permet d'obtenir des résultats de grande qualité et d'éviter les discriminations.

En tant que partisan du Pacte mondial des Nations unies, la promotion de l'équité et de la non-discrimination est au cœur de notre philosophie et de nos valeurs commerciales.

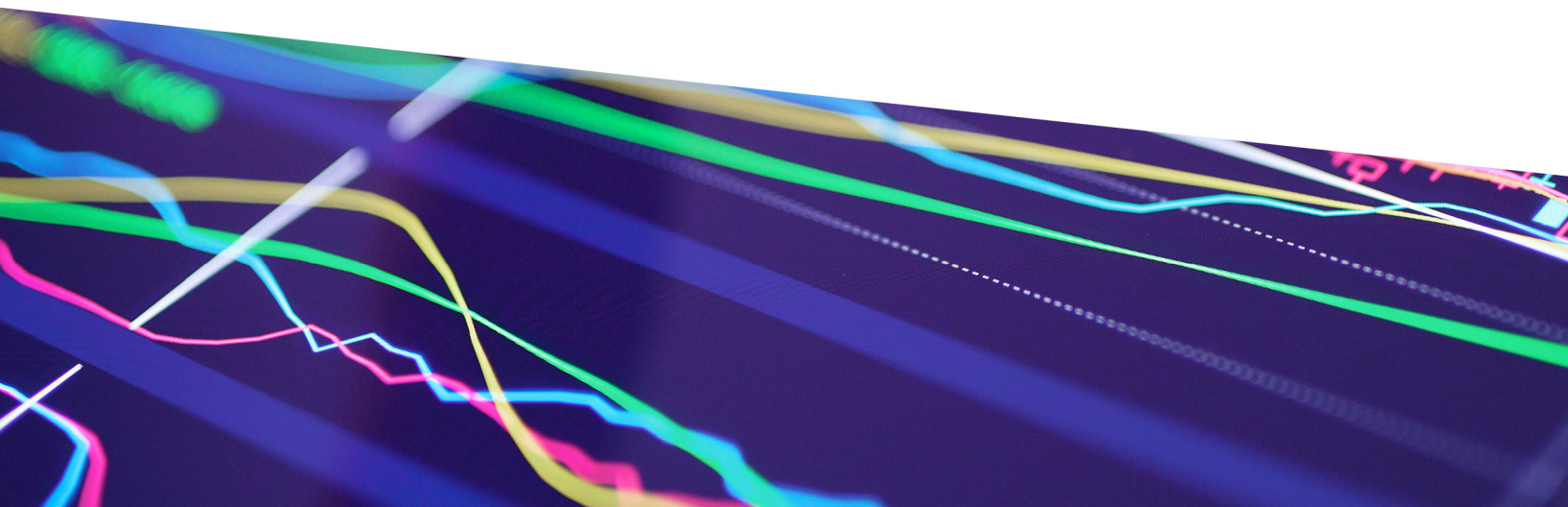
Nous comprenons que la précision mathématique ne garantit pas l'absence de préjugés, c'est pourquoi nous agissons pour empêcher la création ou le renforcement de biais et de préjugés injustes.

Lorsque de telles mesures ne sont pas prises, des préjugés peuvent être introduits par inadvertance par l'intermédiaire de données et/ou par le traitement automatique ou les algorithmes. Une fois introduits, ils peuvent être reproduits par la prise de décision humaine dans les domaines de

la science des données, de la gestion des produits et de la technologie.

Cela peut conduire à des résultats faussés, et donc à des résultats de moindre valeur. Cela peut également conduire à des résultats moins favorables pour les individus ou les groupes en fonction du sexe, de l'appartenance ethnique, du statut socio-économique et d'autres attributs personnels.

Nos actions visant à empêcher la création ou le renforcement de préjugés injustes comprennent la mise en œuvre de procédures, des processus d'examen et de documentation approfondis et l'utilisation d'outils automatisés de détection des préjugés, entre autres.





#3 NOUS POUVONS EXPLIQUER LE FONCTIONNEMENT DE NOS SOLUTIONS

Un niveau approprié de transparence crée la confiance des utilisateurs et des organismes de réglementation.

Ce principe ne prescrit pas les modèles à construire et à utiliser, et n'interdit pas l'utilisation de modèles "fermés". L'objectif est de disposer d'un niveau de transparence approprié pour chaque application et chaque cas d'utilisation, afin de garantir que les différents utilisateurs puissent comprendre les résultats et s'y fier.

Des contextes et des publics différents nécessitent des explications différentes. Dans le cadre du processus de conception, nous examinons quels éléments de la solution devront être expliqués, à qui ils devront être expliqués et comment les expliquer. Nous évaluons également la fiabilité d'une solution et sommes explicites quant à son utilisation prévue.





#4 NOUS CRÉONS UNE OBLIGATION DE RENDRE DES COMPTES PAR UNE SUPERVISION HUMAINE

Cela permet une assurance qualité continue et solide des résultats des machines et aide à prévenir les utilisations involontaires.

Notre technologie assiste les processus décisionnels de nos clients. Il est important que les humains s'approprient le développement, l'utilisation et les résultats des systèmes d'IA et qu'ils en soient responsables.

Nous assurons un niveau approprié de supervision humaine tout au long du cycle de vie de nos solutions. Il s'agit là d'un élément essentiel pour garantir la qualité et les performances appropriées de nos solutions.

Une fois que la solution a quitté nos mains, cela signifie que le client assume le rôle de décideur ultime. L'utilisation de nos solutions est régie par un ensemble de conditions générales convenues, ainsi que par la législation applicable. Nous tenons nos clients responsables du respect de ces exigences. Nos employés du service d'assistance à la clientèle jouent un rôle important en veillant à ce que l'utilisation prévue soit comprise par les clients et à ce que les problèmes de qualité soient traités de manière appropriée par les équipes internes.





#5 NOUS RESPECTONS LA VIE PRIVÉE ET DÉFENDONS UNE SOLIDE GOUVERNANCE DES DONNÉES

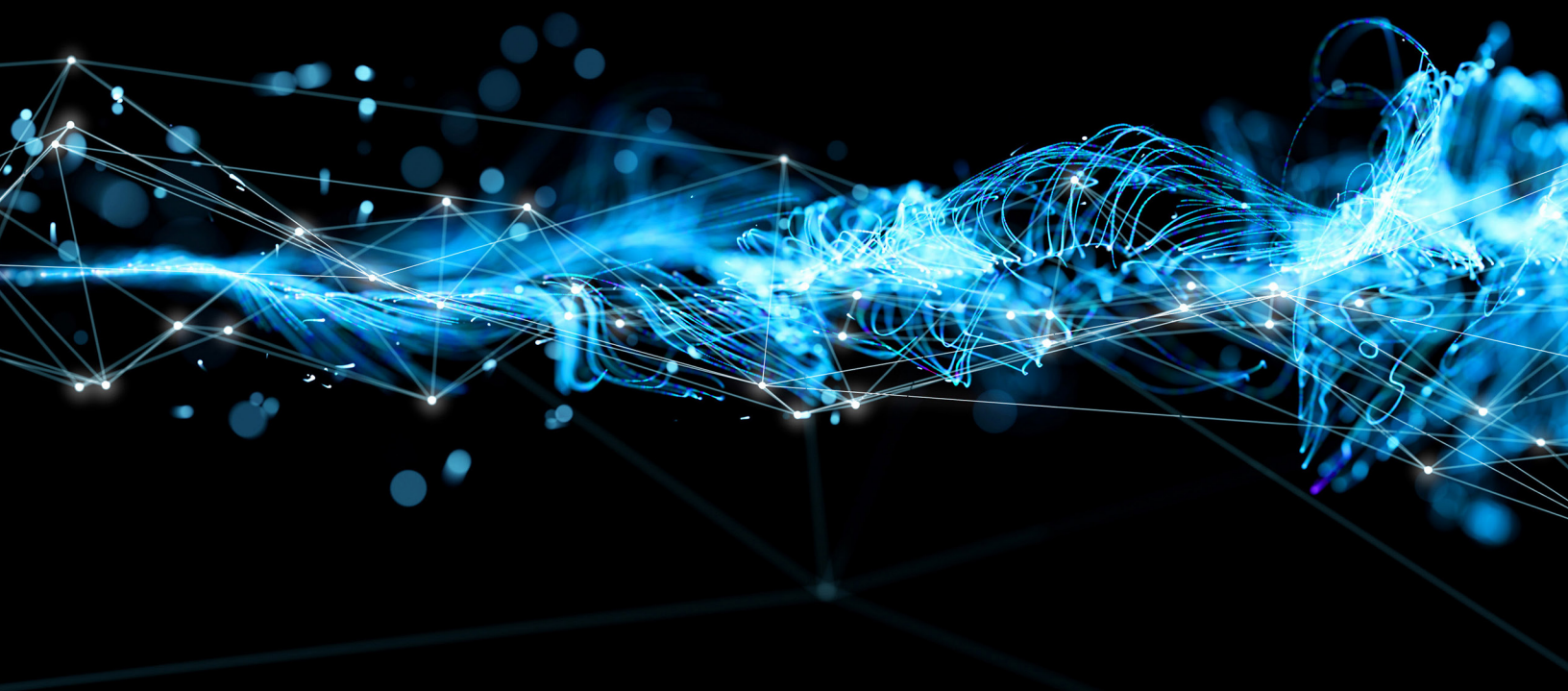
Cela nous permet de continuer à être reconnu comme un fournisseur fiable de solutions d'information.

La collecte, l'utilisation et la protection appropriées des données sont essentielles à notre succès à long terme en tant qu'entreprise d'information et d'analyse.

Alors que nous maintenons et élargissons nos actifs de données et que nous découvrons de nouvelles façons de générer des informations, nous reconnaissons qu'une gouvernance solide des données est essentielle. Les systèmes d'intelligence artificielle fonctionnent avec plus de précision lorsqu'ils sont alimentés par de grandes quantités de données de haute qualité, et certains ensembles de données sont utilisés dans plusieurs solutions, à des fins multiples. Nous devons nous

assurer que nous avons mis en place des politiques et des procédures solides en matière de gestion et de sécurité des données.

Certains ensembles de données comprennent des informations personnelles. Nous nous engageons à traiter les informations personnelles conformément à toutes les lois et réglementations applicables en matière de protection de la vie privée, ainsi qu'à nos propres principes de protection de la vie privée, qui exigent que nous agissions toujours comme des gestionnaires responsables des informations personnelles.



RELX

www.lexisnexis.ca
April 2024