

Introduction à Lexis® pour Microsoft® Office



PROCESSUS D'INSTALLATION

Avant l'installation, veuillez fermer Microsoft Word et Outlook. Téléchargez et installez la dernière version de **Lexis pour Microsoft Office**.

OUVREZ UNE SESSION

1. Ouvrez Microsoft Word.
2. Cliquez sur l'onglet **LexisNexis®** dans le ruban. Votre ruban s'affichera votre ruban s'affichera (voir figure 1).
3. Cliquez sur **Options** du côté droit du ruban (voir figure 2).
4. Utilisez le formulaire de Connexion du côté droit de la boîte de dialogue « Options » (voir figure 3).
5. Inscrivez Lexis Advance.
6. Cliquez sur le bouton **Sign In** (Connexion).
7. Cliquez sur le bouton **OK** dans la partie inférieure de la boîte de dialogue.
8. Fermez la fenêtre; vous êtes prêt à utiliser LexisNexis®.

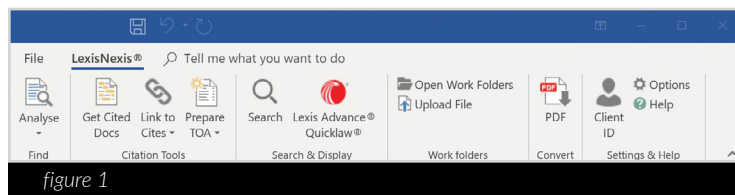


figure 1

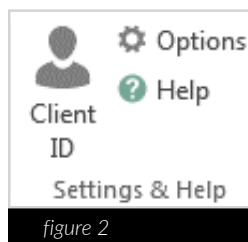


figure 2

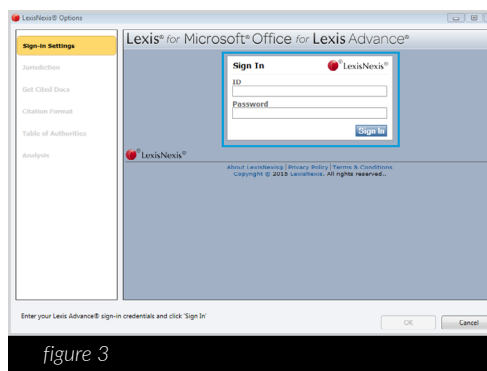


figure 3

Service à la clientèle : **1-800-387-0899** ou en ligne à LexisNexis.ca/Office-Support